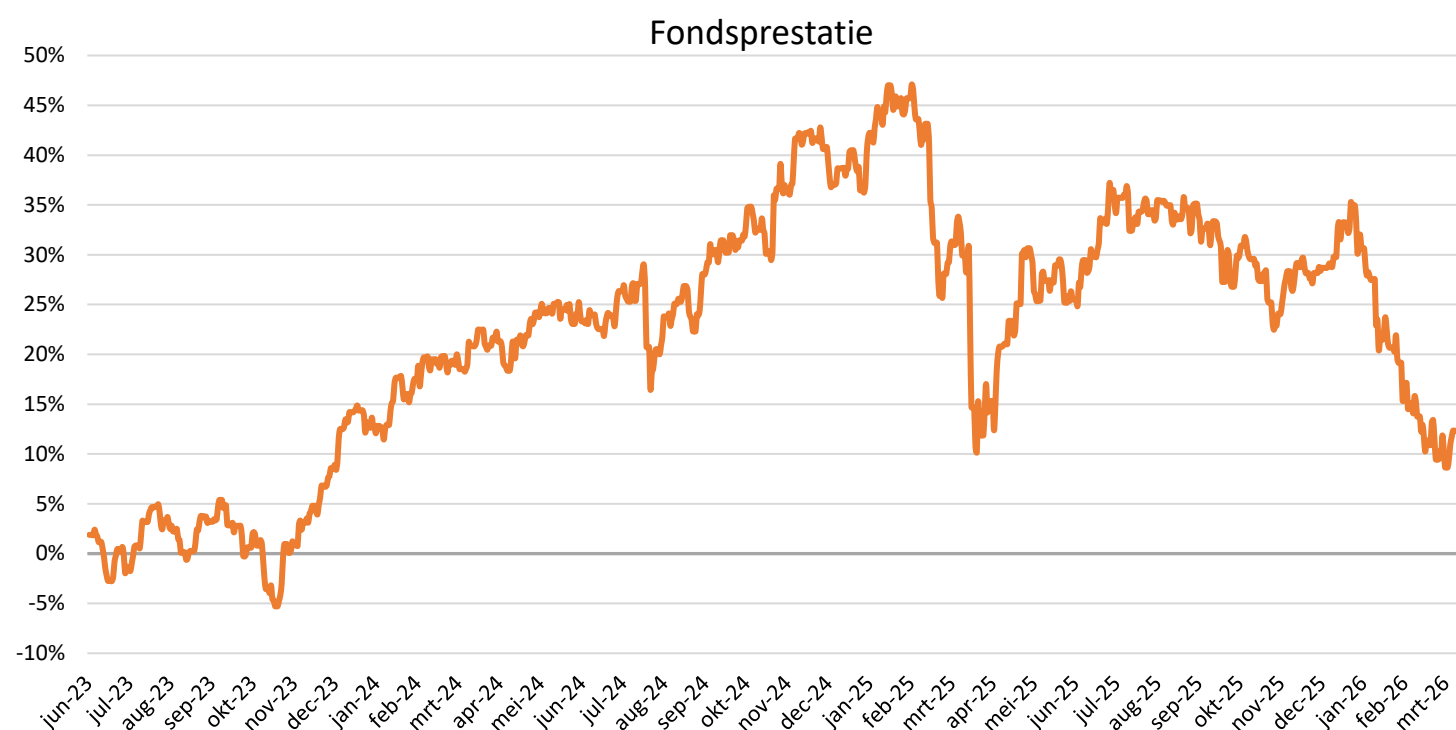
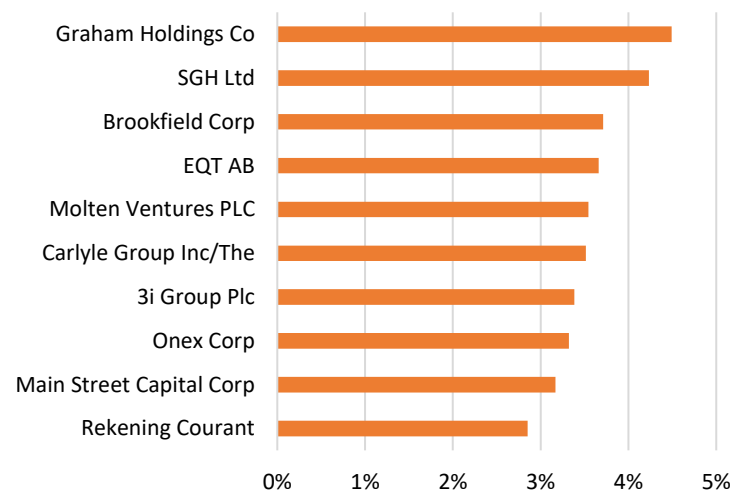


**Beleggingsstrategie**

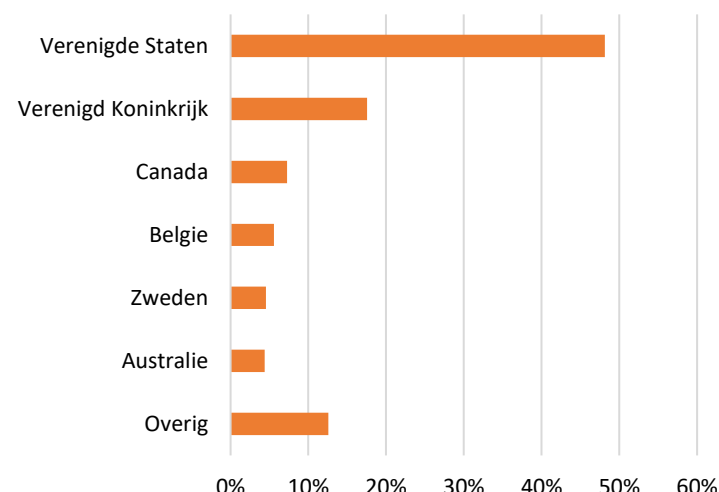
Het Private Equity Fonds bestaat uit een selectie van wereldwijd beursgenoteerde aandelen in de sector private equity. De portefeuille is opgebouwd uit circa 40 aandelen, waarbij de aandelen zo veel mogelijk gelijk gewogen zijn.



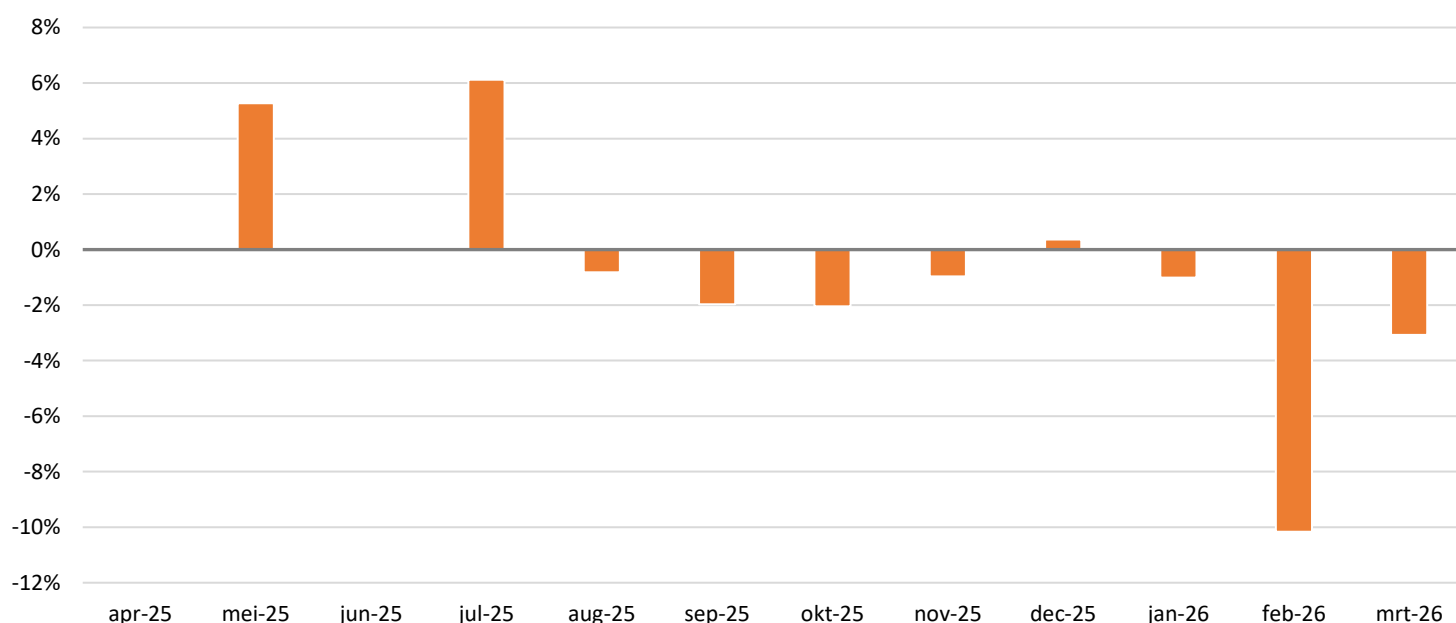
**Top 10 posities**



**Geografische verdeling**



**Rendement per maand**



**Afgifte koers** € 25.99  
**Valuta** EUR  
**Start fonds** 31 mei 2023

**Verhandelbaarheid:**  
 Elke woensdag

**Beheervergoeding** : 0,65% per jaar  
**Overige kosten** : 0,10% per jaar  
**Aankoopkosten** : 0,00%  
**Verkoopkosten** : 0,00%

**Dividend & couponbeleid**  
 Inkomsten uit beleggingen worden niet uitgekeerd, maar zullen worden herbelegd.

**Verdeling**  
 Beleggingen : 97.1%  
 Liquiditeiten : 2.9%

**Rendement:**  
 2023 : 18.9%  
 2024 : 21.2%  
 2025 : -7.1%  
 2026 : -13.8%

**Beheerder:**  
 Wijs & van Oostveen  
 Fund Management B.V.

**Bewaarder:**  
 CACEISBANK, Netherlands Branch

**Website:**  
<https://www.wijsbeleggingsfondsen.nl/sectorenregiofondsen>

Het Private Equity Fonds is een actief beheerd beleggingsfonds, bezit een open-end karakter en is geregistreerd bij de AFM in Amsterdam. Uw aankoopbeslissing dient te worden genomen op grond van het prospectus, welke u tezamen met het Essentiële-informatiedocument [hier](#) kosteloos kunt downloaden. Deze documenten bezitten informatie over het product, de kosten en de risico's. Vraag erom en lees deze documenten voordat u het product koopt. Voor uitleg over de risicometer kunt u [hier](#) terecht. De waarde van uw beleggingen kan fluctueren. In het verleden behaalde rendementen vormen geen betrouwbare indicator voor toekomstige resultaten.